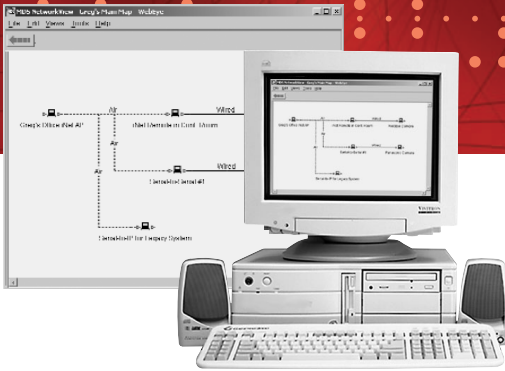


Software de gerenciamento de redes

ALTO DESEMPENHO industrial sem fio



CARACTERÍSTICAS/VANTAGENS

- Diagnóstico de rede para produtos MDS e IP
- Notificação proativa de alarmes/falhas
- Configuração remota de rede
- Planejamento de capacidade e monitoração de desempenho da rede
- Baseado no padrão industrial SNMP - fácil de integrar
- Arquitetura cliente/servidor para consoles remotos de operador - dados acionáveis em qualquer lugar
- Console do operador utilizando Java, independente de plataforma
- Mapa hierárquico de rede - instantâneo do nível superior da rede
- Modo de exibição gráfico e tabular - simples de usar
- Descoberta de topologia de rede automática
- Layout de rede manual e automático²
- Reprogramação de firmware integrada¹
- Visualizador e upload de registro de eventos¹
- Visualizador e upload de arquivo de configuração¹
- Assistentes de configuração e de diagnóstico²
- Fornecimento de serviços de rede²

Apresentação do MDS NETview MS™

Comunicações sem fio, às suas ordens!

O MDS NETview MS é uma solução de gerenciamento de rede eficaz, econômica e fácil de implantar. Possibilita a monitoração remota de desempenho, o gerenciamento de falhas, e a configuração e controle dos equipamentos MDS e de outros dispositivos habilitados para SNMP, reduzindo os custos de manutenção e gerenciamento de rede.

O MDS NETview MS é um conjunto integrado de ferramentas de gerenciamento de rede que permite o gerenciamento proativo de toda a infra-estrutura de comunicação MDS. Com o padrão industrial SNMP como estrutura básica para o gerenciamento dos dispositivos de rede MDS, ele fornece um conjunto de ferramentas intuitivas e simples para configurar os elementos da rede, monitorar o desempenho e detectar e corrigir falhas rapidamente.

Por meio de um Gateway², agentes SNMP e servidores web incorporados, o NETview possibilita o gerenciamento completo da rede e dos elementos, de todos os equipamentos de rádio transparentes e conectados na rede.

Se o usuário já usar SNMP como estrutura de gerenciamento, a ferramenta NETview MDS propicia integração imediata na infra-estrutura de gerenciamento existente, e aumenta a funcionalidade do gerenciamento genérico da rede através de aplicações específicas para equipamentos e conceitos de rede MDS.

MDS...Desempenho industrial sem fio

Há mais de 15 anos a Microwave Data Systems (MDS) fornece soluções de redes sem fio para aplicações nos setores de SCADA, telemetria, telecomunicações e transações on-line. A MDS fornece soluções licenciadas e não-licenciadas, e já instalou mais de 500.000 rádios em mais de 110 países.

desempenho/industrial/sem fio



¹ Disponível somente para produtos de rede (MDS LEDR, MDS iNET 900™)

² Disponível em versão futura

Especificações do MDS NETview MS™ Network Management Software

Especificações do MDS NETview MS Server

Requisitos do sistema

- Windows 2000, 98² ou NT™
- Classe Pentium, 400 MHz
- 64 Megabytes de RAM
- 4 Gigabytes de espaço em disco rígido
- MDAC V2.5 (mínimo)
- MS Access 2000 (recomendado)
- Monitor não necessário para o funcionamento

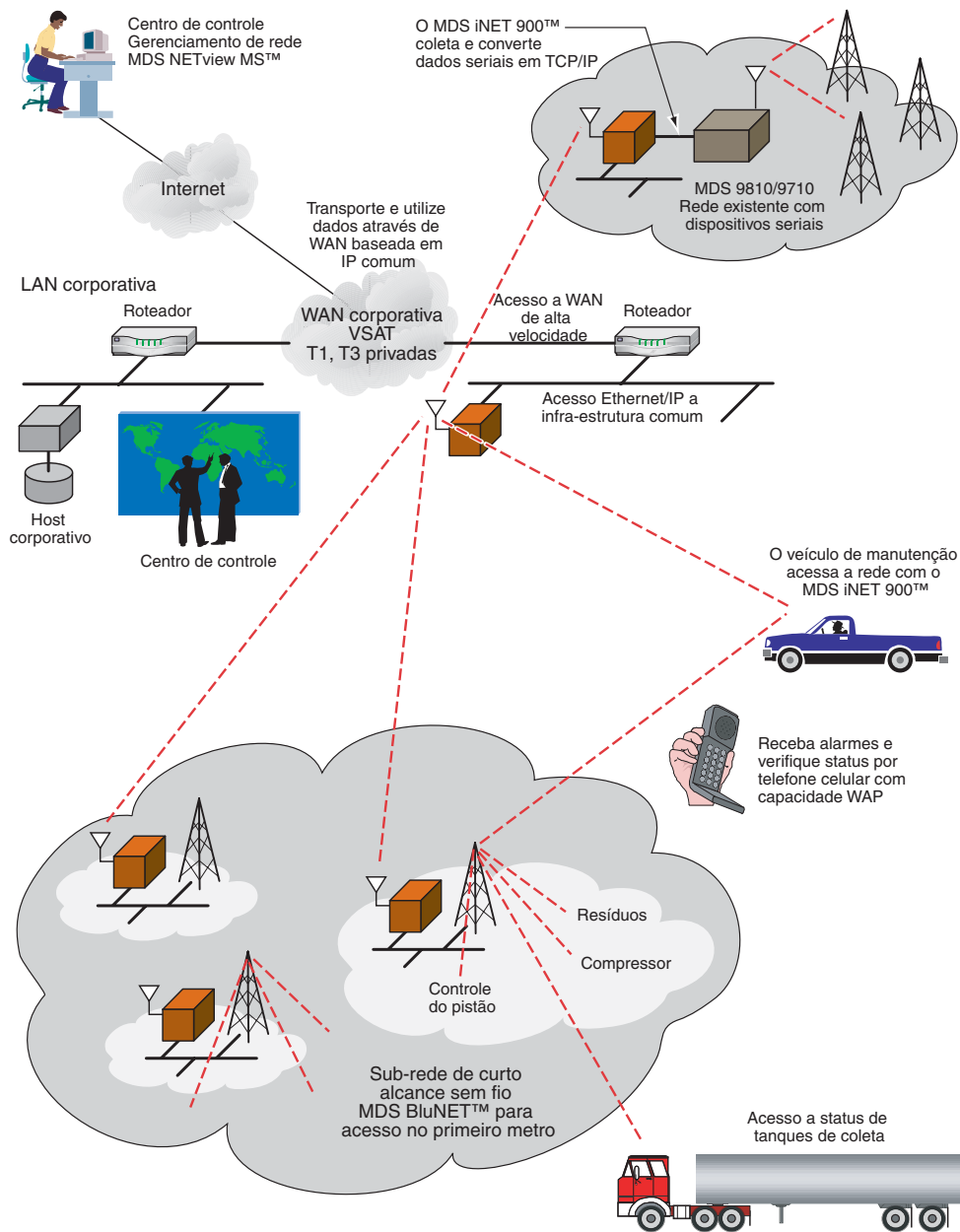
Especificações do MDS NETview MS Client

Requisitos do sistema

- Windows 2000, 98² ou NT™, Linux², Unix²
- Classe Pentium, 100 MHz
- 32 megabytes de RAM
- 40 megabytes de espaço em disco rígido
- Monitor - SVGA 800x600, 256 cores (recomendado)

¹ Disponível somente para produtos de rede (LEDR, iNET, Proxy Gateway)

² Disponível em versão futura



desempenho/industrial/sem fio



MICROWAVE DATA SYSTEMS INC.
175 SCIENCE PARKWAY
ROCHESTER, NEW YORK 14620, EUA
TELEPHONE: (585) 242-9600
FAX: (585) 242-9620
WWW.MICROWAVEDATA.COM

Os produtos MDS são fabricados de acordo com um sistema de controle de qualidade certificado pela ISO 9001. A MDS reserva-se o direito de fazer alterações nas especificações dos produtos descritos neste folheto, a qualquer momento, sem aviso prévio e sem obrigação de notificar qualquer pessoa sobre tais alterações.
© 2002 MDS Inc. (Núm. de peça NETview M5) Preliminary SL0100 Rev. C, 06-03-02